

W Europie jeździmy bezpiecznie

Eliminacje rejonowe

test

Stare Kurowo 18.11.2017 r.

Górzyn 25.11.2017 r.

nr 1 Zielona Góra 2.12.2017 r.

Zasady udzielania odpowiedzi

Piszemy pismem czytelnym,
najlepiej technicznym,

Wpisujemy swoje nazwisko, imię,
miejscowość gdzie jest szkoła, nr
szkoły, jeżeli jest.

Odpowiadamy wyłącznie na tej
karcie odpowiedzi.

Zaznaczamy znakiem **x** właściwe
pole.

Wypełniamy długopisem - nie
czerwonym

Na każde pytanie jest jedna odpowiedź.
Nie wolno robić błędów, poprawiać
odpowiedzi.

Siedzicie obok siebie, nie zaglądalejcie do
sąsiada, bo on robi błędy.

Nie spieszymy się.

Czy każdy widzi ekran ? Przesiąść się.

Czy są jeszcze jakieś pytania ?

W trakcie można pytać, po podniesieniu ręki
i udzieleniu głosu.

1. Postawa kierującego ruchem policjanta, który zwrócony jest bokiem do nadjeżdżającego rowerzysty oznacza:

- A. uwaga, będzie zmiana,
- B. zakaz wjazdu na skrzyżowanie,
- C. ruch otwarty, można jechać.



2. Podczas jazdy ze szkolnymi opiekunami w zorganizowanej kolumnie rowerów, rowerzysta w wieku 14 lat :

A. nie musi mieć karty rowerowej,

B. nie musi stosować się do przepisów ruchu drogowego,

C. musi stosować się do przepisów ruchu drogowego.

3. Pasażera może przewozić na rowerze:

A – tylko osoba dorosła,

B – osoba, która ukończyła 17 lat,

C – osoba, która ma kartę rowerową.

**4. Dopuszczalna prędkość rowerzysty
w strefie zamieszkania:**

A. wynosi 20 km/h,

B. wynosi 45 km/h,

C. wynosi 50 km/h.

5. Dojeżdżając do skrzyżowania oznaczonego tym znakiem trzeba ustąpić pierwszeństwa pojazdowi:

- a. nadjeżdżającemu z lewej strony
- b. nadjeżdżającemu z prawej strony
- c. większemu



6. W tej sytuacji rowerzysta:

a. Może wjechać na skrzyżowanie przed niebieskim autem

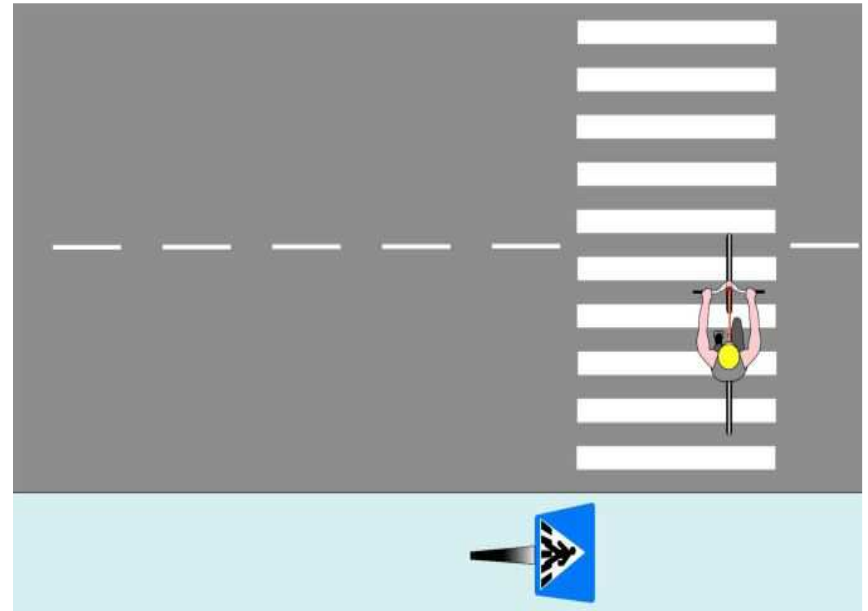
b. sygnalizuje wjazd

c. ustępuje pierwszeństwa

pojazdowi
z lewej
strony



7. Rowerzysta, który przejeżdża z chodnika na chodnik po przejściu dla pieszych:



A. może tak się poruszać, ale tylko gdy nie ma na przejściu pieszych;

B. stwarza zagrożenie, postępuje niezgodnie z prawem;

C. postępuje prawidłowo, gdy nie przeszkadza pieszym.

8. Widzisz przed sobą znak. W którym przypadku nadjeżdżający z prawej strony ma pierwszeństwo?

A



B



C



9. Obowiązkowe wyposażenie roweru to:

A - dwa sprawne hamulce, czerwony odblask z tyłu.

B – czerwone światło z tyłu, odblaski na szprychach roweru.

C - sygnał dźwiękowy, sprawny jeden hamulec.

10. Dojeżdżając do skrzyżowania ze znakiem STOP rowerzysta:



A. musi zatrzymać się przed znakiem STOP

B. nie musi się zatrzymywać, jedzie dalej, jeżeli nie nadjeżdżają pojazdy,

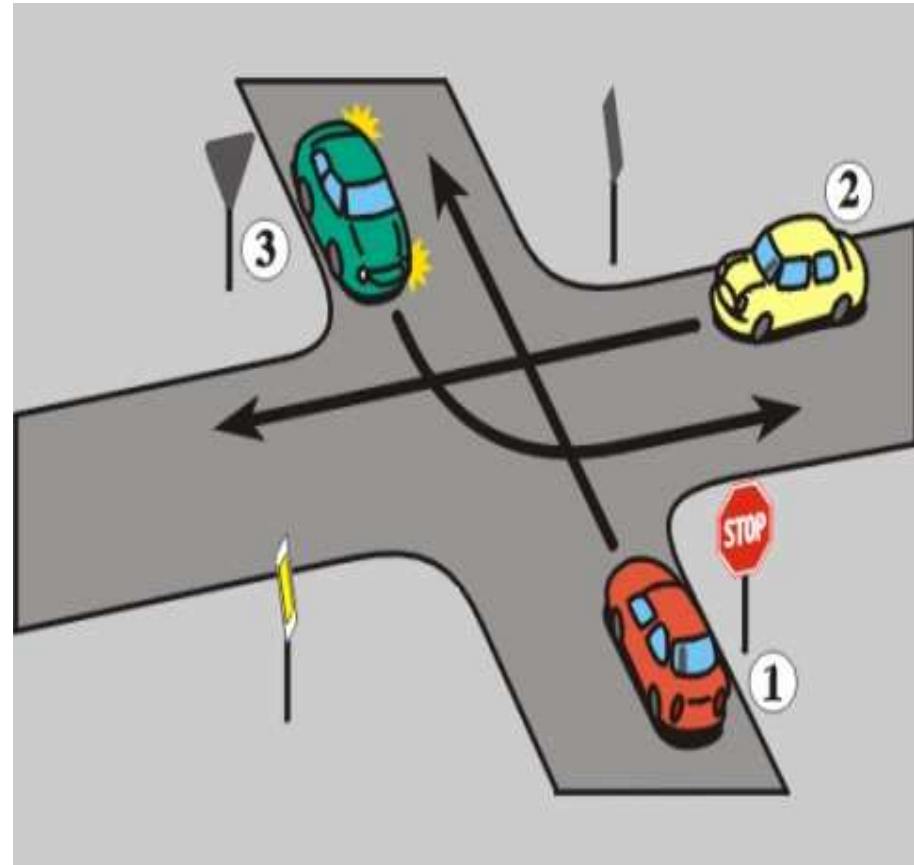
C. musi się zatrzymać w miejscu o dobrej widoczności

11. W tej sytuacji kierujący pojazdem:

A. 3 ma pierwszeństwo przed pojazdem 1,

B. 2 ma pierwszeństwo przed pojazdem 3,

C. 1 przejeżdża pierwszy.



12. Dwaj rowerzyści mogą jechać na drodze obok siebie, jeżeli:

A – nie wolno jechać obok siebie,

B – jeżeli nie utrudniają jazdy innym,

C – jeżeli jadą powoli.

13. Rowerzysta może wyprzedzać z prawej strony:

A - wolno jadące samochody

B – wolniej jadących rowerzystów

C – z prawej strony nie wolno wyprzedzać

14. Pieszy idący poza terenem zabudowanym:

A. ma pierwszeństwo przed pojazdami i może korzystać z całej szerokości drogi,

B. powinien poruszać się lewym poboczem,

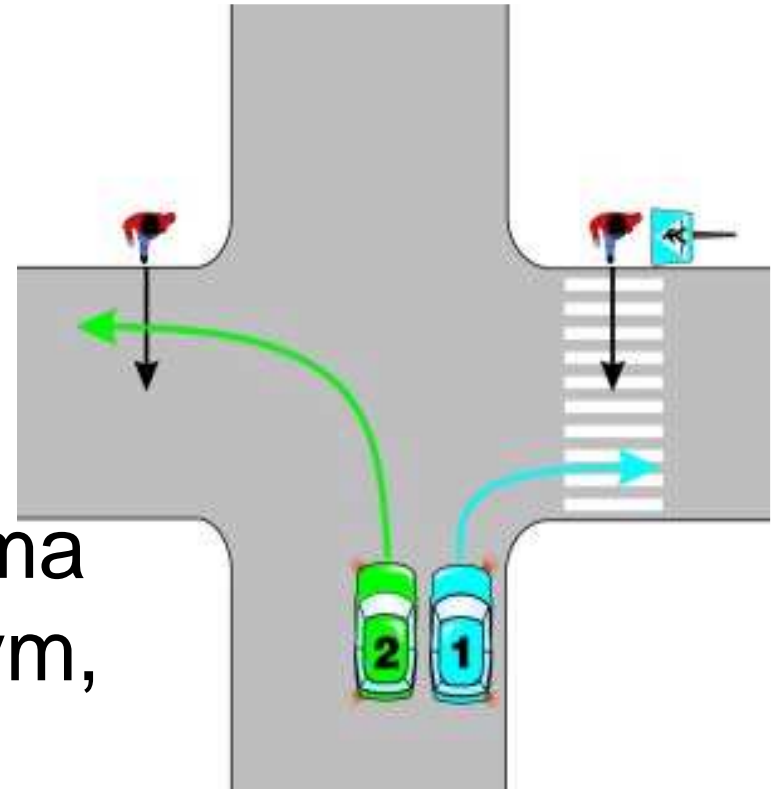
C. jeżeli ma odblaski, to może poruszać się po jezdni.

15. W tej sytuacji:

A. kierujący pojazdem nr 1 ma pierwszeństwo przed pieszym,

B. kierujący pojazdem nr 2 ma pierwszeństwo przed pieszym,

C. piesi mają pierwszeństwo przed pojazdami nr 1 i 2.



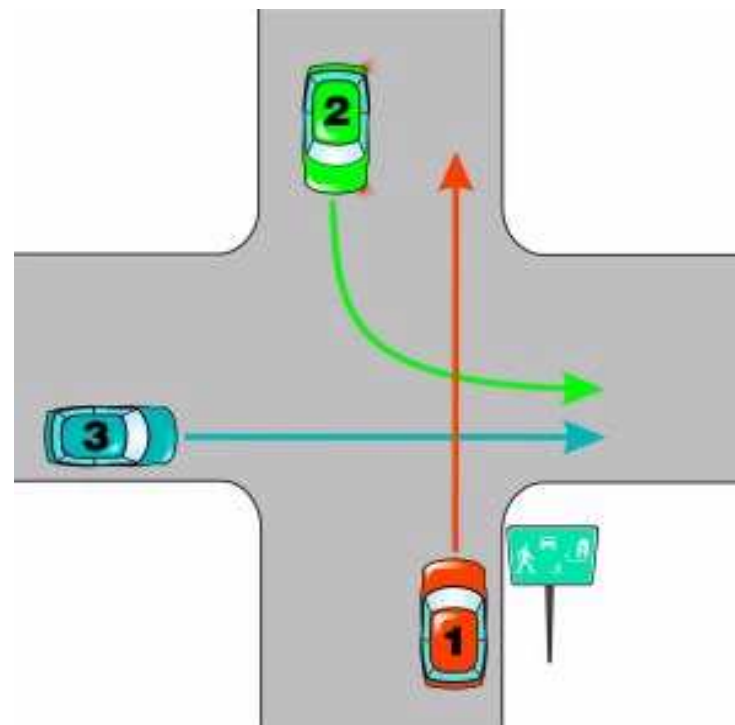
16. Na tym skrzyżowaniu:



A. kierujący pojazdem nr 1 przejeżdża pierwszy;

B. kierujący pojazdem nr 2 przejeżdża pierwszy;

C. kierujący pojazdem nr 3 przejeżdża pierwszy.



17. Jeżeli wzdłuż drogi jest wyznaczona ścieżka rowerowa w obu kierunkach, to:

A. rowerzysta może jechać po chodniku,

B. rowerzysta może jechać po jezdni

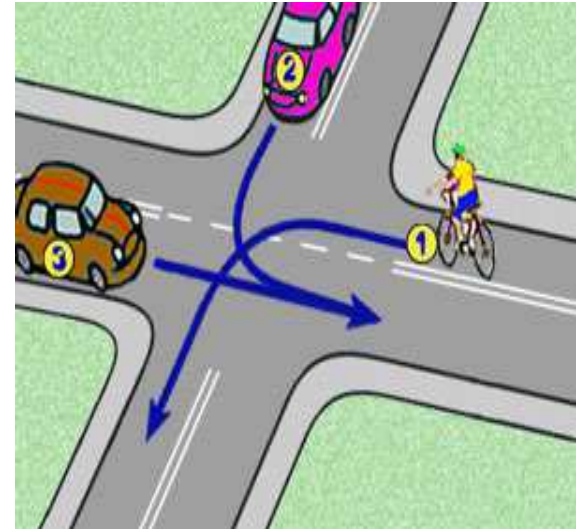
C. rowerzysta musi jechać po ścieżce.

18. W tej sytuacji rowerzysta:

A. Jedzie pierwszy

B. Jedzie drugi

C. Jedzie trzeci



19. Gdy włączasz się do ruchu z zatoki musisz w kolejności:

A – zasygnalizować, obejrzeć się, gdy jest bezpiecznie ruszać,

B – ruszyć, zasygnalizować, obejrzeć się,

C – obejrzeć się, zasygnalizować, jeszcze raz się obejrzeć, ruszać.

**20. Kontrapas dla rowerzystów może być
wyznaczony na drodze:**

A- jednokierunkowej;

B- dwukierunkowej;

C- dwujezdniowej.